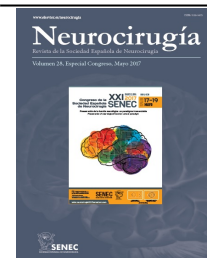




Neurocirugía



<https://www.revistaneurocirugia.com>

C0380 - FACTORES DE RIESGO ASOCIADOS AL CRECIMIENTO DE LAS CONTUSIONES CEREBRALES QUE PRECISAN TRATAMIENTO QUIRÚRGICO

S. Cepeda Chafra, A.M. Castaño León, I. Panero, C. Eiriz, P. Gómez López y A. Lagares

Hospital 12 de Octubre, Madrid, España.

Resumen

Objetivos: Determinar los factores de riesgo relacionados con aquellas contusiones cerebrales que experimentan crecimiento y requerirán tratamiento quirúrgico.

Métodos: Analizamos retrospectivamente los registros de 497 pacientes con diagnóstico de traumatismo craneoencefálico grave y moderado admitidos en nuestro hospital desde enero de 2010 hasta diciembre de 2015. 249 pacientes presentaron al menos una contusión en el TC inicial, se excluyeron aquellas contusiones evacuadas tras el primer TC craneal y aquellos casos que no tenían un TC de control. 203 pacientes con un total de 401 contusiones individuales quedaron disponibles para el análisis. El tamaño de las contusiones se determinó mediante volumetría basada en TC. Se recogieron variables epidemiológicas, radiológicas y clínicas.

Resultados: Las contusiones experimentaron crecimiento en un 70,1% de los casos. Sólo el 14% requirieron de tratamiento quirúrgico. Tras el análisis univariable determinamos como factores de riesgo: craniectomía descompresiva (OR 2,7, p 0,01); contusiones basales (OR 3,4, p = 0,04); patrón radiológico en sal y pimienta (OR 8,04, p 0,01); compresión cisternal (OR 2,4, p = 0,002), desviación de línea media (OR 2, p = 0,03); swelling (OR 2,3, p = 0,003), volumen inicial mayor de 5 cc (OR 15, p 0,01). En el análisis multivariable mediante regresión logística, los factores independientemente asociados a la necesidad de tratamiento quirúrgico por crecimiento de las contusiones fueron: craniectomía, localización basal, patrón en sal y pimienta y volumen > 5 cc. Con estas variables se elaboró un modelo con una capacidad predictiva del 36% (Nagelkerke R²) y un área bajo la curva ROC del 83%.

Conclusiones: El crecimiento de las contusiones es un fenómeno frecuente, sin embargo sólo una pequeña proporción de los casos requerirán tratamiento quirúrgico. El presente trabajo constituye la base para el diseño de un estudio prospectivo que permita identificar a los pacientes que pueden beneficiarse de un tratamiento quirúrgico oportuno.